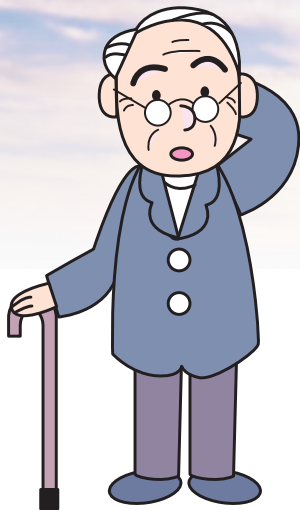


京都市  
高齢者

# あんしんお出かけサービス

専用の端末を貸し出し、認知症の高齢者等の行方が分からなくなった際にGPS機能を利用して、居場所をお知らせするサービスです。



原寸大(縦:45.5mm 横38.5mm 厚さ:11.85mm)

専用の靴(サービス対象外)に取付可能です

※小型GPSを内蔵できる靴です。購入費は自己負担となります。



原寸大(縦:90mm 横51mm 厚さ:18.5mm)

## 利用対象者

認知症により外出時に自宅等に戻れなくなるおそれのある高齢者等を在宅で介護している家族等

## サービス内容

- 位置検索センターに現在位置の検索を依頼する「問い合わせ検索方式」と、家族等がスマートフォン等により検索する「自己検索方式」の2種類から選べます(裏面参照)。
- 貸与する専用端末を家族等から高齢者等へお渡しいただきます。  
※普段持ち歩くカバンに入れたり、専用の靴に装着したりするなど、様々な方法で携帯できます。  
※1週間に1度充電してください。
- 位置検索センターへの電話での問い合わせ及びインターネット検索により位置情報(現在の居場所)を取得することができます。

## 利用者負担

初期費用及び月額利用料の一部を京都市が負担します。

# 月額 1,500円

※生活保護等を受給されている方については無料

## 申込先

- 高齢者等がお住まいの区役所・支所保健福祉センター健康長寿推進課
- 高齢サポート(地域包括支援センター)



京都市は持続可能な開発目標(SDGs)を支援しています



健康長寿のまち京都

## 《発行・問い合わせ先》

京都市保健福祉局 健康長寿のまち・京都推進室健康長寿企画課  
〒604-8101

京都市中京区柳馬場通御池下る柳八幡町65 京都朝日ビル4階  
電話:075-746-7734 FAX:075-251-1114

令和2年7月 京都市印刷物第024162号



## インターネットでの検索（自己検索方式）

ご自宅のパソコンやスマートフォンで現在の居場所を検索できます！

指定したエリアから出た場合、通知ができます！  
早期の発見が可能です！

※スマートフォン利用時・画面イメージ

※スマートフォン利用時・表示地図イメージ

ご自宅から半径〇kmとエリア設定でき、エリア外に出た場合に、メールで通知が入ります。



## 位置検索センターでの検索（問い合わせ検索方式）

専用端末を所持している高齢者等

位置検索センターに電話することで現在の居場所を検索できます。

家族等

④保護

オペレーター

②位置検索

①検索依頼の電話

③位置情報のお知らせ

位置検索センター

※24時間365日対応

本サービスには、日常生活賠償保険が付帯されております。

### 日常生活賠償保険とは…

高齢者等が他人にケガをさせたり他人の物を壊したりして法律上の損害賠償責任を負った場合に備える保険です。

※この保険への加入手続きや利用者負担はありません。

※保険金のお支払いには、保険会社の定める条件があります。

※日常生活賠償保険の正式名称は、日常生活賠償特約セット団体総合生活補償保険です。

補償内容	保険金額(上限)
日常生活賠償保険金額(免責金額0円)	3億円

【引受保険会社】

あいおいニッセイ同和損害保険株式会社 金融法人第二部営業課

(2020年7月承認) B20-101391